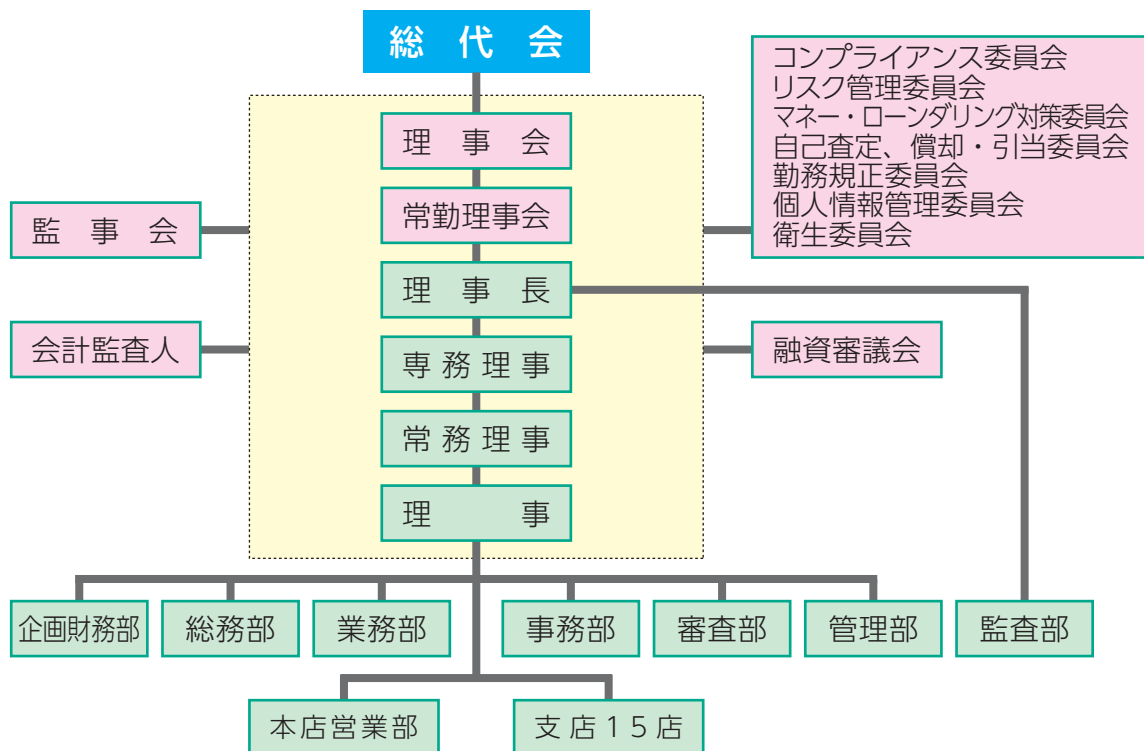


組織図

(令和3年6月30日現在)



概要

役員体制

(令和3年6月30日現在)

理事長 (代表理事)	平野二三記
専務理事	村井慶次
常務理事	塩見正人
常務理事	上阪邦夫
常勤理事	中川博之
常勤理事	柿林秀典
常勤理事	坂本勝也
常勤理事	山崎貴俊
理事	森村照私 (公認会計士)
常勤監事	藪野文男
常勤監事	野条正宏
監事	林中幸二 (弁護士)
監事	中山繫太郎 (税理士)

注) 当組合は、職員出身者以外の理事1名の経営参画によりガバナンスの向上や組合員の意見の多面的な反映に努めています。

会計監査人の名称

(令和3年6月30日現在)

水都有限責任監査法人

主要な業務のご案内

(令和3年6月30日現在)

概要

● 預金業務

総合口座	普通預金	・左記の預金が一冊の通帳にセット ・定期預金、定期積金の積立額を担保に、預入残高の90%以内、最高300万円迄ご融資
	定期預金	
	定期積金	
定期預金	大口定期預金	1,000万円からの自由金利型定期預金
	スーパー定期預金	1,000万円未満の自由金利型定期預金
	期日指定定期預金	1年据え置き後、最長3年まで(1年毎の複利計算・個人のみ)お預入可能な定期預金
定期積金		目標額への積立を行うことができる預金
普通預金		いつでも出し入れ自由な便利な預金
無利息型普通預金		決済用預金の3条件(無利息・要求払い・決済サービスの提供)を満たす預金
当座預金		商取引での小切手、約束手形に活用できる預金
通知預金		まとまった資金を一時的(1週間以上)に預ける預金
納税準備預金		税金の納付資金づくりの預金(利息は非課税扱い)

● 融資業務

《事業者向け融資》

手形割引	商業手形の割引
手形貸付	運転資金などの短期資金に活用
証書貸付	設備資金などの長期資金に活用
保証協会保証貸付	大阪信用保証協会の保証付融資の取扱い
代理貸付	全国信用協同組合連合会、株式会社日本政策金融公庫、株式会社商工組合中央金庫等の代理貸付業務の取扱い
のぞみクイックローンI※1	法人及び個人事業者の方を対象とした無担保の事業融資商品
のぞみクイックローンII※1	個人事業者の方を対象とした無担保の事業融資商品
のぞみビジネスローン※2	個人事業者、年商1億円未満の法人代表者の方を対象とした無担保の事業融資商品
創業応援ローン	株式会社日本政策金融公庫協調型ローン 新たに事業をはじめられる方等を対象とした商品

※1、2については、当組合が提携する保証会社の保証が必要となります。

《個人向け融資》

住宅ローン	
住まいのいちばんネクストV	住宅取得に関する資金(最高10,000万円)をご融資(提携保証会社保証付)
チャンピオン	中古住宅の購入(他金融機関からのお借換えを含む)資金をご融資(最高2,000万円・購入価格の100%以内)
提携保証会社保証付各種ローン	
マイカーローン	車輛購入・運転免許証取得等に係る資金をご融資(10万円以上、1,000万円以内)
リフォームローン	住宅リフォームに係る資金をご融資(10万円以上、1,000万円以内)
教育ローン	教育(入学時・在学時)に係る資金をご融資(10万円以上、1,000万円以内)
フリーローン「チョイス」	資金使途自由(事業資金を除く)のローン(10万円以上、1,000万円以内)
フリーローン「セレクト」「まとメール」	資金使途自由(事業資金を含む)のローン(10万円以上、500万円以内)
カードローン「アラカルト」	資金使途自由のカードローン(極度額30万円以上、800万円以内)

● 為替業務・でんさい業務・その他付随業務

内国為替業務	送金為替、当座振込及び代金取立等を取扱っております	
代理業務	ア. 全国信用協同組合連合会、株式会社日本政策金融公庫、独立行政法人住宅金融支援機構、独立行政法人中小企業基盤整備機構、株式会社商工組合中央金庫等の代理貸付業務 イ. 独立行政法人勤労者退職金共済機構等の代理店業務	
保険商品の窓口販売業務	住宅ローン等の火災保険	
でんさい業務	電子記録債権を記録・流通させる新たな決済インフラです インターネットバンキングなどを通じてご利用いただけます	
債務の保証業務	両替業務	保護預り及び貸金庫業務
地方公共団体の公金取扱業務	国債等の引受及び引受国債の募集取扱業務	

主要な商品のご案内

融資商品のご案内

● 法人・個人事業者向け融資商品

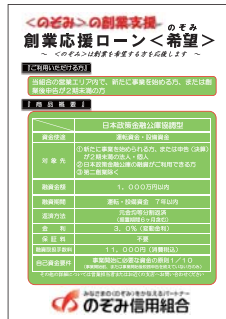
創業応援ローン〈希望〉

新たに事業をはじめられる方、事業を始めて間もない方を対象とした株式会社日本政策金融公庫協調型ローンです。

最大1,000万円迄ご利用いただけます。(公庫との合算で2,000万円まで)

ご融資利率：3.0%

ご融資期間：7年以内



<のぞみ>の創業支援-のぞみ創業応援ローン<希望>
～くらしの未来は教育を事業とする未来を拓きます～

【ご利用にあたっては】
当組合の協賛エリア内で、新たに事業を始める方、または創業準備中の方を支援いたします。

貸付先	日本政策金融公庫 協調型
貸付額	1,000万円以内
返済期間	最大7年以内
返済方法	元金均等返済方式
返済利率	3.0% (変動金利)
保証方法	保証会社による保証
申込期間	随時受付
申込場所	各支店
申込書類	事業計画書、決算書等の提出(10万円未満の場合は不要)

のぞみ信用組合

のぞみビジネスローン

個人事業者の方の資金ニーズを応援するビジネスローンです。最大300万円迄ご利用いただけます。

なお、ご利用にあたっては、当組合提携の保証会社の保証が必要となります。

ご融資利率：5.5%、9.0%、12.0%

ご融資期間：5年以内



▶ 個人事業者の方の資金ニーズを応援します!!
(のぞみ)ビジネスローン

ご利用最大額 300万円以内

のぞみ信用組合

● 個人向け融資商品



お客様のニーズに応える **<のぞみ>目的のローン!!**

- マイカーローン
- リフォームローン
- 教育ローン

自由使える **<のぞみ>フリーローン!!**

- スピーディーに審査・個人限定の… **チョイス**
- 事業資金も借入できる… **セレクト**
- 複数の借入をまとめて一つに… **まとメール**

マイカーローン

車輜購入・運転免許証取得等、マイカーに係る資金をご利用いただけるローンです。最大1,000万円迄ご利用いただけます。

なお、ご利用にあたっては、当組合提携の保証会社の保証が必要となります。

ご融資利率：2.5%、2.8%、3.3%

ご融資期間：10年以内

フリーローン「チョイス」

お使いみち自由のお手軽にご利用いただけるローンです。最大1,000万円迄ご利用いただけます。

なお、ご利用にあたっては、当組合提携の保証会社の保証が必要となります。

ご融資利率：3.0%、5.0%、7.0%、10.0%、14.0%

ご融資期間：10年以内

リフォームローン

リフォームに係る資金をご利用いただけるローンです。最大1,000万円迄ご利用いただけます。

なお、ご利用にあたっては、当組合提携の保証会社の保証が必要となります。

ご融資利率：2.5%、2.8%、3.3%

ご融資期間：15年以内(100万円未満の場合は10年以内)

フリーローン「セレクト」

お使いみち自由のお手軽にご利用いただけるローンです。最大500万円迄ご利用いただけます。

なお、ご利用にあたっては、当組合提携の保証会社の保証が必要となります。

ご融資利率：5.5%、7.5%、9.5%、13.5%

ご融資期間：6ヵ月以上10年以内

教育ローン

教育(入学時・在学時)に係る資金をご利用いただけるローンです。最大1,000万円迄ご利用いただけます。

なお、ご利用にあたっては、当組合提携の保証会社の保証が必要となります。

ご融資利率：2.5%、2.8%、3.3%

ご融資期間：15年以内

フリーローン「まとメール」

お使いみち自由のお手軽にご利用いただけるローンです。最大500万円迄ご利用いただけます。

なお、ご利用にあたっては、当組合提携の保証会社の保証が必要となります。

ご融資利率：9.8%、11.8%、13.8%

ご融資期間：10年以内

預金商品のご案内

● 定期預金商品

《のぞみ》パピーウォーカー

盲導犬育成事業を応援する預金商品で組合員の方がご利用いただけます。お客様にお預けいただいた預金残高に対し、当組合が一定の金員又は当該金員に相当するものを社会福祉法人日本ライトハウスへ寄付いたします。

お預け利率：0.100%、0.175%
お預け期間：1年もの、3年もの

盲導犬育成事業 応援定期預金

のぞみ
パピーウォーカー

お預け利率 0.100% 0.175%

のぞみ信用組合

概要

ねんきんバトン倶楽部

お申込み時点で58歳以上65歳未満で年金を未受給の方がご利用いただける定期預金です。

お一人様当たりの預入限度額は500万円です。
お預け利率：店頭表示金利 +0.20%
お預け期間：1年もの

【のぞみ】の7年定期預金

ねんきんバトン倶楽部

満58歳からの
お楽しみ！

店頭表示金利 +0.20%

のぞみ信用組合

のぞみ年金定期「元気倶楽部」

当組合で公的年金・厚生年金基金等の受給口座をお持ちの組合員の方を対象としたお得な定期預金です。

お一人様当たりの預入限度額は1,000万円迄です。
またATM手数料を月5回まで返戻いたします。
お預け利率：0.375%
お預け期間：1年もの

年金定期預金

一年目の自動繰上定期預金

元気倶楽部

4つの特典

- お一人様 1,000万円まで
- ATM手数料が月5回まで返戻!
- 普通金利 0.375%とおトク!
- のぞみ倶楽部の特典やサービスが利用できる!

のぞみ信用組合

● 定期積金商品

《のぞみ》パピーウォーカー

盲導犬育成事業を応援する預金商品です。お客様にお預けいただいた預金残高に対し、当組合が一定の金員又は当該金員に相当するものを社会福祉法人日本ライトハウスへ寄付いたします。

ご契約期間：2年、3年
掛 金： 3万円
5万円
10万円

盲導犬育成事業応援定期預金

《のぞみ》
パピーウォーカー

毎月のお金 3万円・5万円・10万円の3種類

お預け期間 2年または3年の2種類

契約期間	毎月の掛金		
	30,000円	50,000円	100,000円
2年	720,000円	1,200,000円	2,400,000円
3年	1,080,000円	1,800,000円	3,600,000円

のぞみ信用組合

《のぞみ》未来倶楽部

平成29年4月1日よりサービスを提供した「のぞみ倶楽部」専用の定期積金です。

本商品をご契約頂いたお客様にはのぞみ倶楽部での様々なサービスや特典を受けることができます。
ご契約期間：3年
掛 金：1万円以上

店舗等一覧

(令和3年6月30日現在)

概要

店舗名	郵便番号	住所	電話番号
本店	540-0026	大阪府中央区内本町2丁目3番5号	06-6944-2102
本店営業部	540-0026	大阪府中央区内本町2丁目3番5号	06-6944-2101
港支店	552-0012	大阪府港区市岡1丁目14番3号	06-6574-0356
守口支店	570-0034	守口市西郷通1丁目15番16号	06-6996-4681
吹田支店	564-0026	吹田市高浜町4番39号	06-6382-0721
枚方支店	573-0022	枚方市宮之阪3丁目6番30号	072-847-4521
八尾支店	581-0802	八尾市北本町1丁目4番25号	072-922-0748
枚岡支店	579-8048	東大阪府旭町3番3号	072-982-5481
城東支店	536-0013	大阪府城東区嶋野東2丁目11番12号	06-6968-3321
粉浜支店	559-0001	大阪府住之江区粉浜1丁目16番16号	06-6672-1881
萩原天神支店	599-8112	堺市東区日置荘原寺町45番地1	072-286-5301
堺陵南支店	591-8034	堺市北区百舌鳥陵南町3丁目14番地	072-277-6771
岡町支店	561-0885	豊中市岡町1番6号	06-6841-0123
布施支店	577-0056	東大阪府長堂2丁目10番14号	06-4306-3861
徳庵支店	577-0007	東大阪府稲田本町3丁目11番7号	06-6744-3535
四条畷支店	574-0008	大東府北新町18番10号	072-878-1251
矢田支店	546-0021	大阪府東住吉区照ヶ丘矢田3丁目3番39号	06-6702-5710

現金自動機器(ATM)設置状況

店舗内ATM	22台
--------	-----

四条畷支店が
新築移転いたしました。
(令和3年2月15日
オープン)



今後とも益々のご愛顧を
賜りますようお願いを
申し上げます。

営業区域・店舗の状況

(令和3年6月30日現在)

